

Wohn- u. Geschäftshaus Belzig 180

Außenmaße: 12 x 9 m

Wohnfläche nach DIN 277: 180 m²

nach WoFIV: 161 m²



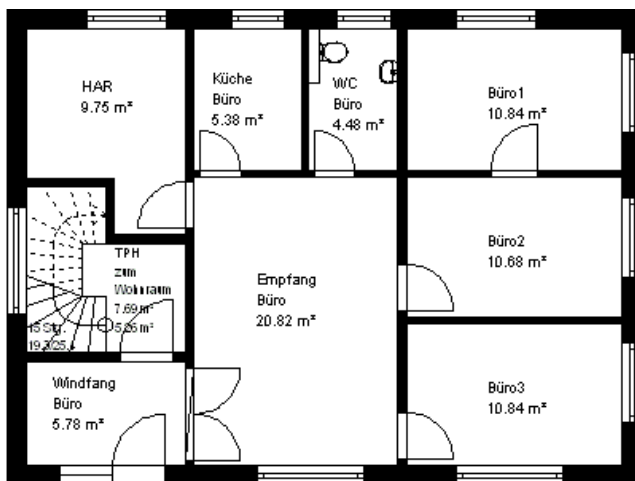
Haus mit folgenden Programmen umsetzbar:

☆☆	☆☆☆	☆☆☆☆
	✓	✓

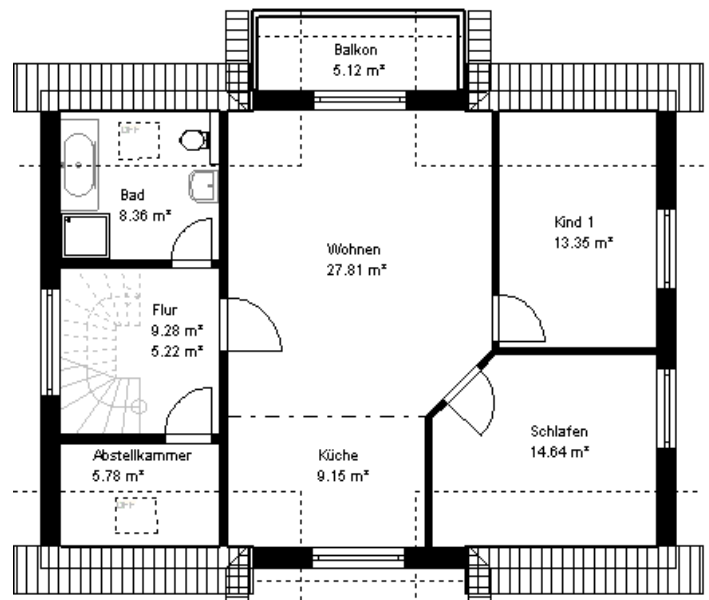
Im Festpreis enthalten:

- Planung / Statik / Bauantrag inkl.
- massives Mauerwerk (Poroton)
- mineralischer Außenputz
- Blower Door Test (Luftdichtigkeit)
- Stahlbetondecke über EG
- massive Holzbalkendecke über OG
- Wärmeschutzverglasung
- Fußbodenheizung in allen Wohnräumen
- hochwertige Marken-Sanitäröbekte
- Fliesen in Küche, Flur EG, Bad und WC
- Tondachziegel engobiert
- Solaranlage für Trinkwassererwärmung
- mit Balkon
- ausbaufähiger Spitzboden 17m²

Erdgeschoss*



Obergeschoss*



*Es handelt sich um Gestaltungsvorschläge. Ausstattung & Leistungen richten sich nach der Bau- & Leistungsbeschreibung (BLB) u. Ihrem Vertrag. Abb. teilw. mit Sonderleistungen

– REGIONAL – MASSIV – INDIVIDUELL – ENERGIEEFFIZIENT – MODERN – WERTSTABIL – ÖKOLOGISCH –



Sitz: 14482 Potsdam 14913 Jüterbog
 Baberowweg 11 a An den Anlagen 4 b
 Tel.: 0331 - 70 43 19 41 03372 - 44 23 00
 Email: massivhaus@1a-thb.de

www.1a-thb.de